

segeln
Leidenschaft Fahrtensegeln

REVIER: ALGARVE
RAUE KÜSTE, PARADIESISCHE BUCHTEN



11/2014 4,90 €

segeln

Leidenschaft Fahrtensegeln

DANKE SOMMER!

JETZT WIRD EINGEWINTERT
WARUM NICHT JEDES BOOT AUS DEM WASSER MUSS
WAS BEI DER BORD-ELEKTRIK ZU BEACHTEN IST



10 Seiten!

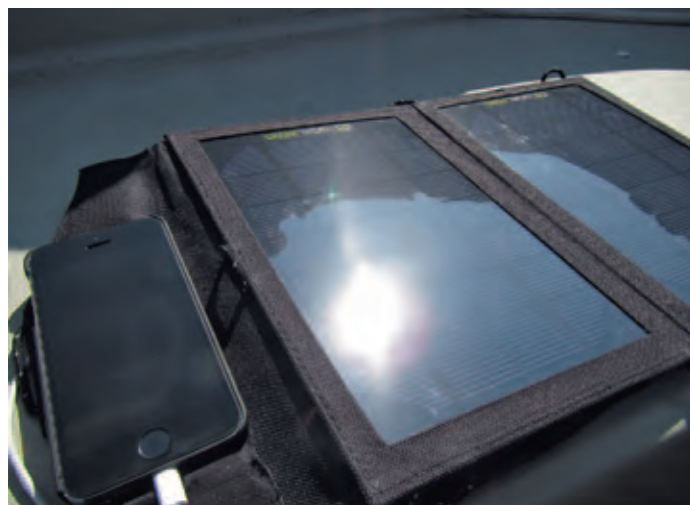
IM TEST
BAVARIA 51
GT 35

GUT VERSICHERT?
SPEKTAKULÄRE SCHÄDEN
UND IHRE GESCHICHTEN

BILD-SCHÖN
DIE GERMAN
CLASSICS 2014

MARKT

100 MEILEN MIT...



Bis zu sieben Watt können die Solarzellen des Nomad 7 leisten

GoalZero Nomad 7

Das Nomad 7 Solarpanel von GoalZero verspricht eine Leistung von bis zu sieben Watt, um von unterwegs USB-Geräte wie Smartphone oder Musikplayer zu laden. Das Gerät verfügt über einen USB- und einen 12-Volt-Anschluss. Wir hatten das kompakte Gerät auf einem Überführungstörn im Einsatz und konnten es sowohl bei direkter Sonneneinstrahlung als auch bei verhangenem Wolkenhimmel ausprobieren. Trotz der geringen Größe von nur 40 mal 20 Zentimetern liefert das Panel genug Strom, um ein Smartphone zu laden. Allerdings macht Apple unter iOS 8 einen Strich durch die Rechnung, da der Ladevorgang nach ein paar Minuten von der Software unterbunden wird – das Zubehör wird nicht unterstützt. Ärgerlich. Aber andere Smartphones werden zuverlässig geladen. Bei einem Tablet reicht die Leistung allerdings nicht aus. Sie zeigen keine Reaktion – auch bei direkter Sonneneinstrahlung. Als Behelfslösung lässt sich ein Akkupack aber mit dem Panel laden. Das Pack wiederum kann dann an ein Tablet angeschlossen werden. Eine gute Lösung zum Jollenwandern oder Segeln mit kleinen Booten. Auf einem Dickschiff gibt es aber zumeist 12-Volt-Stecker, mit denen das Zubehör über das Bordnetz geladen werden kann.

- PRO**
- Leistung
 - Packmaß

- CONTRA**
- Tablets werden nicht geladen

● www.goalzero.de Preis: ab 79,99 Euro

1.000 MEILEN MIT...



Die Aeroheat D2 lief im Langzeittest einwandfrei

Aeroheat D2

Seit etwas mehr als zwei Jahren bietet die Firma Komp aus Bielefeld ihre Luftheizungen der Marke Aeroheat auch für den maritimen Einsatz an, nachdem sie im Kfz-Bereich bereits erfolgreich Fuß fassen konnte. Wir bauten das kleinste Modell ‚D2‘ mit circa 2.000 Watt Heizleistung ein und unterzogen es einem Langzeittest. Der Einbau gelang relativ einfach, da alle wichtigen Zubehörteile mitgeliefert werden. Nur die Warmluftverteilung mit Schläuchen und Auslässen muss individuell zusammengestellt und auf das Schiff angepasst werden. Der

Abgasschlauch wird mit einer temperaturbeständigen Paste am Auspuff und Aggregat abgedichtet. In der Praxis gestaltete sich das etwas schwierig, da die Paste sich nicht gut verteilen ließ. Allerdings sind die Schläuche anschließend komplett dicht und geben ein sicheres Gefühl – vor allem, wenn die Heizung nicht außen in einer Backskiste verbaut wird. Wir entschieden uns für einen externen Tank, sodass kein T-Stück in die Spritleitung des Motors eingebaut werden muss. Die Kapazität mit sieben Liter reichte zum Schluss ziemlich genau für ein

PRO

- leise
- hoher Wirkungsgrad
- geringer Verbrauch

CONTRA

- Bedienung über das Menü zu verschachtelt

Frühjahr, wobei die Heizung auf kleinster Stufe im März teilweise auch die Nacht durchlief. Der von Komp angegebene Verbrauch von 0,10 Liter pro Stunde bei niedrigster Stufe kommt ungefähr hin. Selbst bei voller Leistung soll die Heizung nur 0,27 Liter pro Stunde verbrauchen.

Die Heizung kann in zwei Modi betrieben werden: manuell oder temperaturgesteuert. Wir nutzten sie nur im manuellen Modus und stellten die gewünschte Leistung direkt am Bedienpanel ein.

Im Betrieb ist die Heizung sehr leise, obwohl die Heizung vom Salon nur durch ein Schott getrennt liegt. Auf maximaler Stufe konnten wir im Mittel nur 44,3 Dezibel messen, maximal 57 Dezibel. Ein schallgedämpfter Abgasschlauch lässt auch das verräterische ‚puffern‘ der Heizung nicht im Hafen hören. Die Dosierpumpe ist nur beim Starten der Heizung kurz wahrnehmbar. Im Betrieb ist das typische ‚tickern‘ nicht vorhanden. Im Frühjahr schaffte es die Heizung innerhalb einer halben Stunde, den Salon von 13 Grad Celsius auf gemütliche 20 Grad aufzuheizen. Der Wirkungsgrad ist derart hoch, dass der Salon sich selbst auf kleinster Stufe teilweise zu stark aufheizte und die Türen zu Vorschiff und Nasszelle geöffnet bleiben konnten, sodass das gesamte Schiff komfortabel beheizt wurde.

● www.aeroheat.de, ab circa 1.199 Euro



Die Heizung kann über das Panel auf verschiedenste Weisen programmiert werden

HARKEN

Leichtgewichte

Harken hat zwei neue Blöcke vorgestellt, die sich durch ihr geringes Gewicht von der Konkurrenz abheben sollen. Anders als bei gewöhnlichen Blöcken ist die Mitte lasttragend, sodass der Block angespleißt oder mit einem Knoten oder Softschäkel befestigt werden kann. Da es sich um Ratschenblöcke handelt, zeigt ein aufgedruckter Pfeil die Laufrichtung an. Die Außenschalen sind glasfaserverstärkt, während die Scheibe aus anodisiertem Aluminium besteht. Laut Hersteller verfügt der neue Block über 50 Prozent weniger Komponenten, was ihn nicht nur leichter macht, sondern robuster und langlebiger. Der Block ist in zwei Größen (40 mm und 57 mm) erhältlich.

● www.frisch.de
Preis: ab 63 Euro



Leicht und sehr belastbar: die neuen Ratschenblöcke von Harken

Die VARI-Familie



VARIPROP
DREHFLÜGELPROPELLER

VARIPROFILE
DREHFLÜGELPROPELLER

VARIFOLD
FALTPROPELLER

PROPELLERTECHNIK auf höchstem Niveau

Leistungsfähigkeit, Zuverlässigkeit und Perfektion. Drei Attribute, die fest mit dem Segeln verknüpft sind. Und die drei besten Gründe für einen Propeller aus der VARI-Familie.

VARIPROP

VARIPROFILE

VARIFOLD

Westkai 58, 27572 Bremerhaven
Telefon +49 (0)471 / 7 70 47
Telefax +49 (0)471 / 7 74 44
info@spw-gmbh.de, www.spw-gmbh.de

Produkte der
SPW GmbH
SAIL PROPELLER- UND WELLENBAU

Parasailor^{IS}

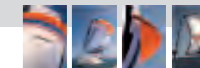
hanseboot
Besuchen Sie uns auf der Hanseboot 2014.
Halle B5.A.160



Parasailor, das Segel der Weltumsegler

Genießen Sie den Komfort und die Sicherheit die der Parasailor auf Vorwindkursen ermöglicht. Lassen Sie mit maximaler Bugenlastung Ihrem Autopiloten freien Lauf und relaxen Sie, während der Staudruck gefüllte Flügel die Lieken spreizt wie eine weiche Segellatte. Segeln Sie entspannter und aufrechter auch zu weiter entfernten Zielen.

ISTEC The Downwind Company



www.istec.ag